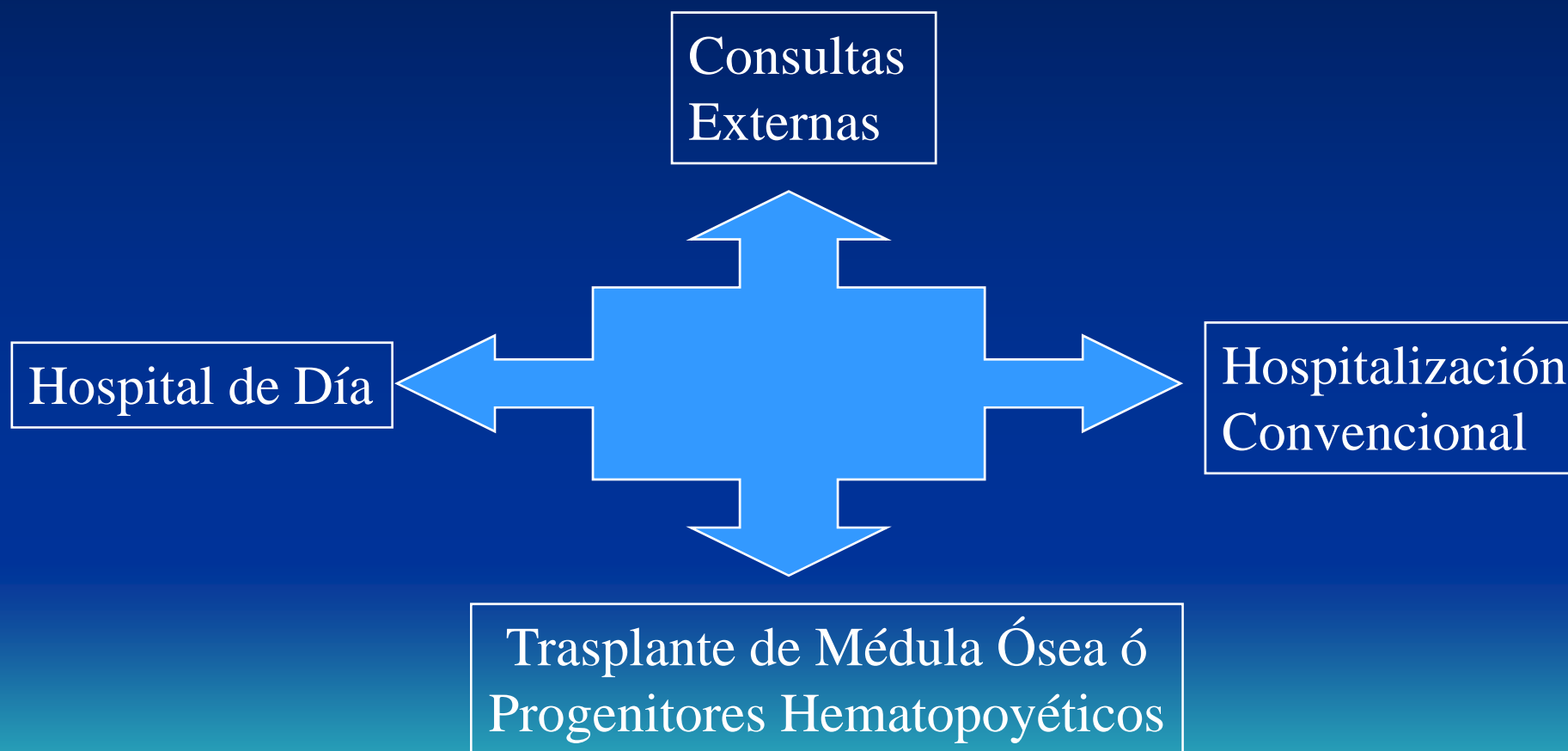




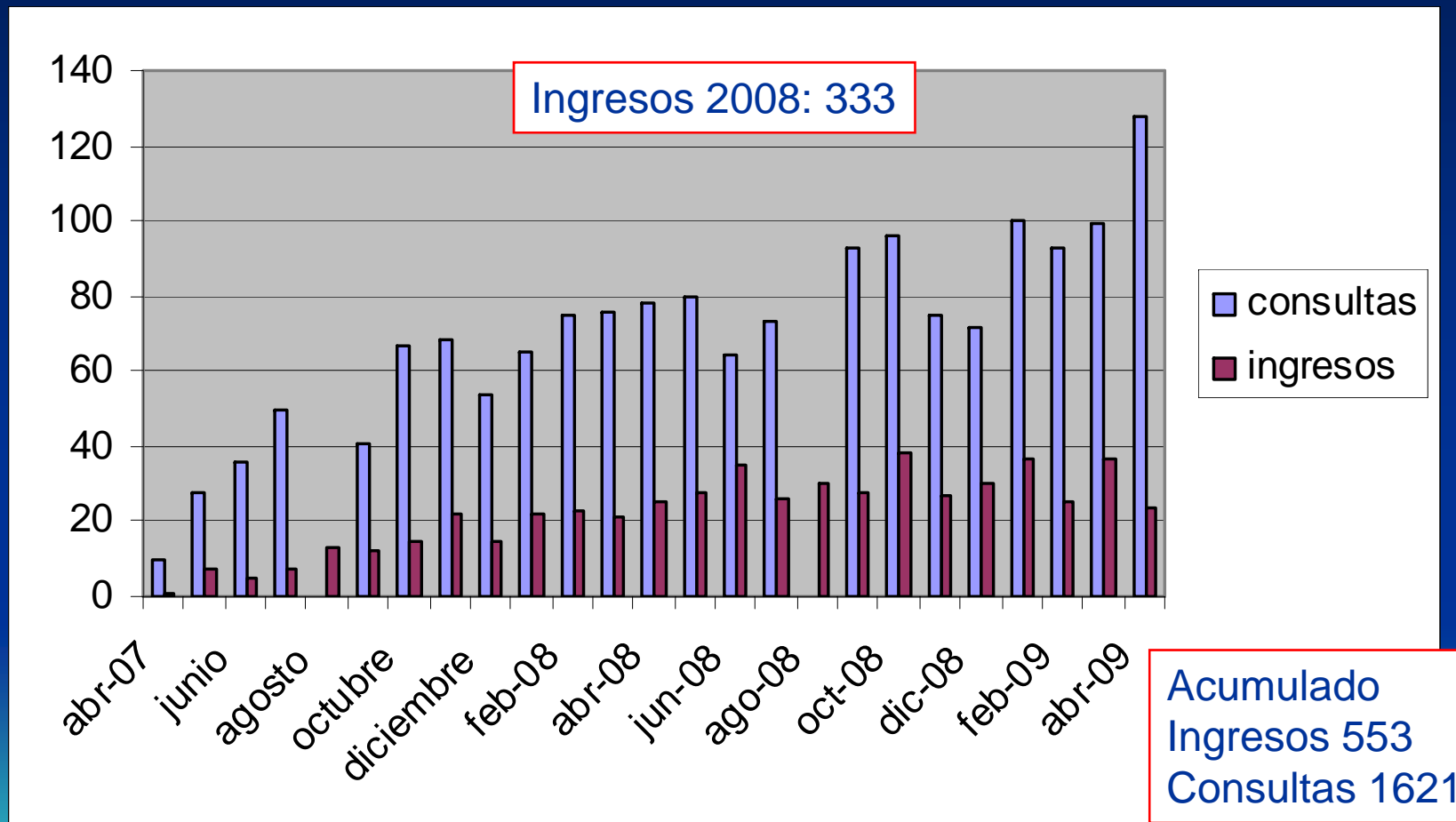
ONCOHEMATOLOGIA



Areas Asistenciales



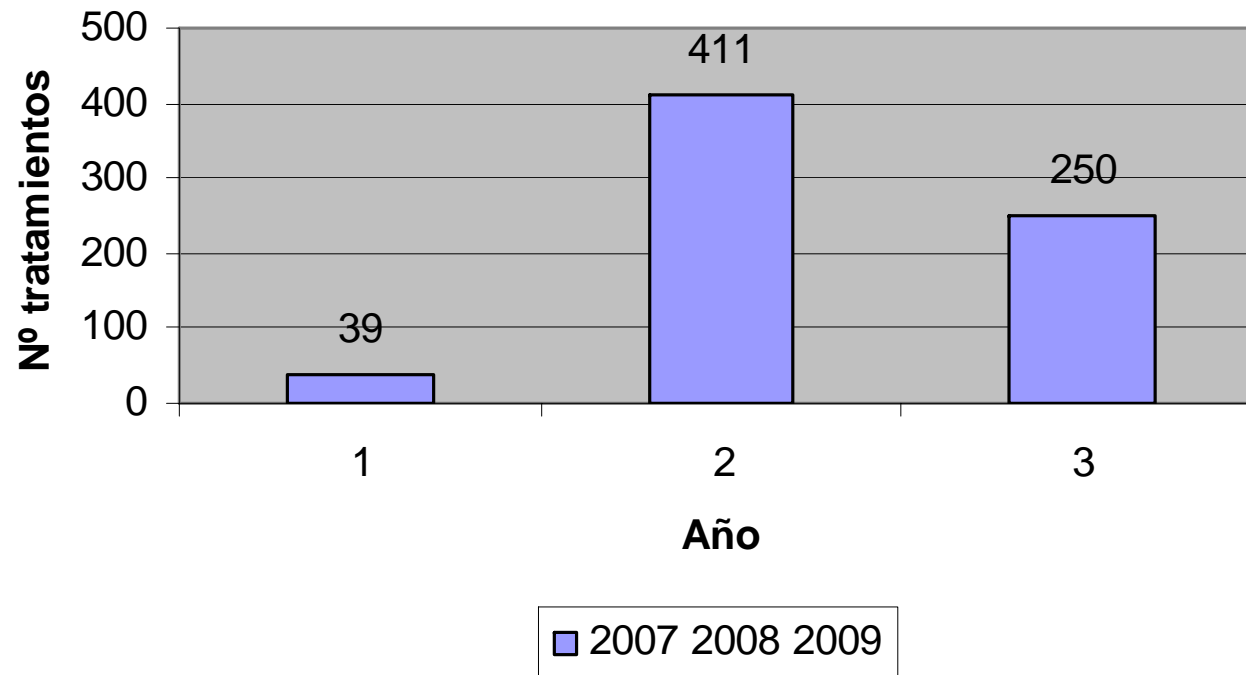
Actividad asistencial



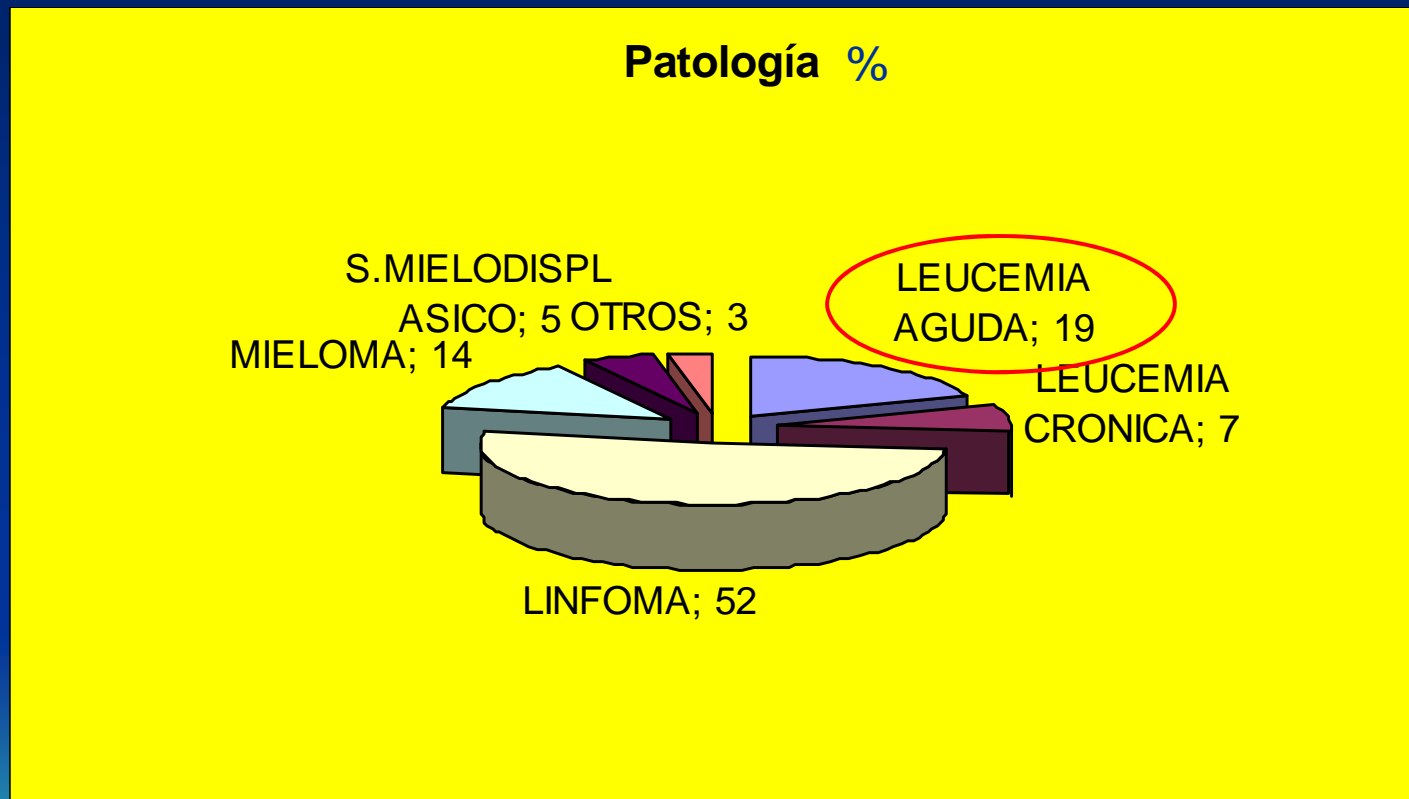
Oncohematología



Tratamientos en Hospital de Día



Distribución porcentual de diagnósticos



Acción Estratégica 2007- 2010

Creación de un Programa de
Trasplante Autólogo de
Progenitores Hematopoyéticos



Dr. J. Pérez de Oteyza

Obtención de la autorización/acreditación para trasplante



MINISTERIO DE SANIDAD Y CONSUMO

19625 *REAL DECRETO 1301/2006, de 10 de noviembre, por el que se establecen las normas de calidad y seguridad para la donación, la obtención, la evaluación, el procesamiento, la preservación, el almacenamiento y la distribución de células y tejidos humanos y se aprueban las normas de coordinación y funcionamiento para su uso en humanos.*

n) Establecimiento de tejidos: banco de tejidos, unidad de un hospital o cualquier otro centro donde se lleven a cabo actividades de procesamiento, preservación, almacenamiento o distribución de células y tejidos humanos después de su obtención y hasta su utilización o aplicación en humanos. El establecimiento de tejidos también puede estar encargado de la obtención y evaluación de tejidos y células.

Trasplante de Progenitores Hematopoyéticos



- Leucoaféresis



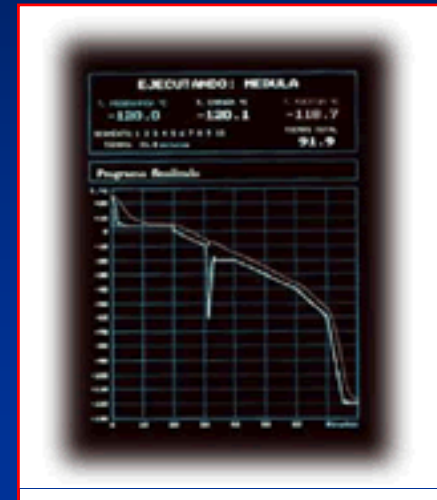
Cobe Spectra



Spectra Optia

Trasplante de Progenitores Hematopoyéticos

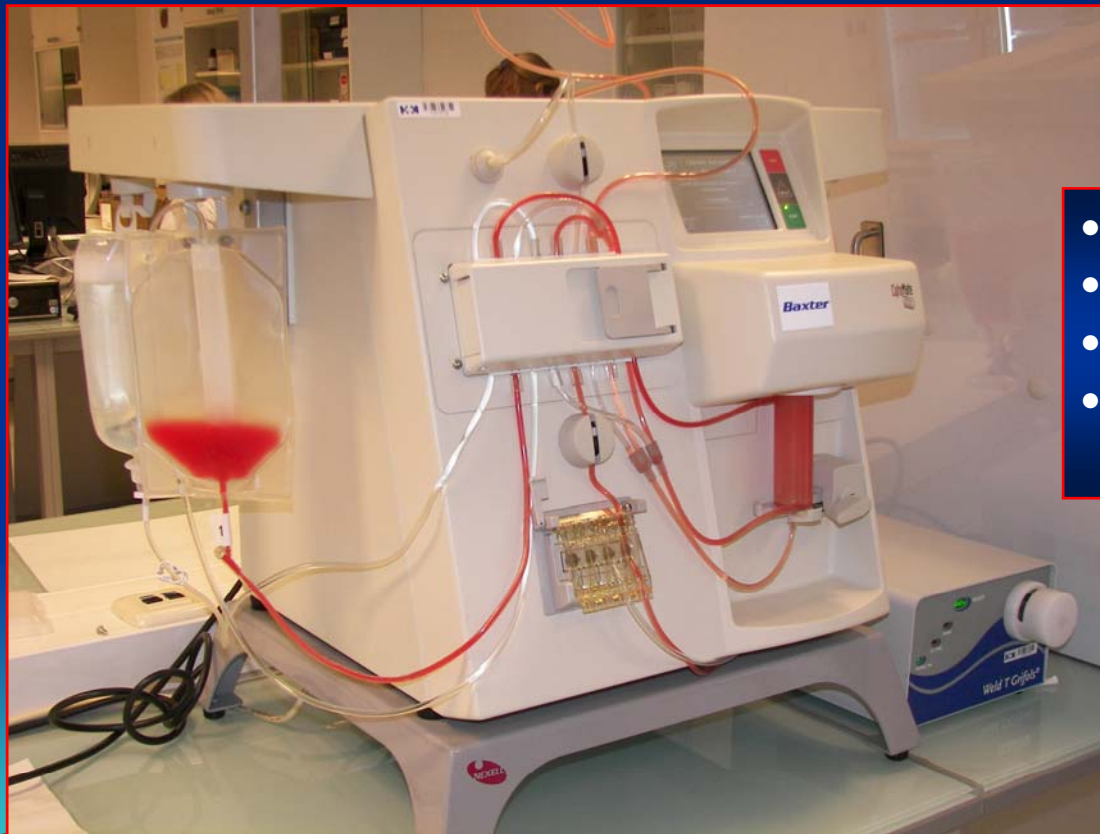
- Criopreservación



Perez-Oteyza J et al, Controlled rate vs uncontrolled
Cryopreservation of peripheral blood progenitor cells
Haematologica 1998

Trasplante de Progenitores Hematopoyéticos

- Lavado celular post descongelación



- Eliminación del Crioprotector DMSO
- Reducción del volumen de infusión
- Prevención de efectos secundarios
- No compromete el injerto

Perez-Oteyza J.
Bone Marrow Transplant 2007

Trasplante de Progenitores Hematopoyéticos

Caso	Edad	Diagnóstico	Evolución
1	2	Neuroblastoma	Vivo RC
2	45	Linfoma	Vivo RC
3	59	Linfoma	Recidiva 1 mes
4	54	Mieloma	Vivo RC
5	64	Mieloma	Vivo RC

Adscripción a Registros Nacionales e Internacionales

- ONT(Organización Nacional de Trasplantes): Comunicación de los casos trasplantados
- GETH (Grupo Español de Trasplante Hematopoyético): admitidos
- EBMT (European Blood and Marrow Transplantation Group): solicitada incorporación “full membership”

Actividad investigadora: Ensayos clínicos activos

1. Fase I : Acadesina en Leucemia Linfática crónica
2. Fase III Bosutinib en leucemia mieloide crónica
3. Fase III Gemtuzumab en linfoma de alto grado
4. Fase III Anidulafungina para aspergilosis en inmunodeprimidos (multicéntrico internacional)
5. Fase III Rituximab en mantenimiento de leucemia linfática crónica

Incorporación a Grupos Cooperativos Nacionales

- PETHEMA (hemopatías malignas)
- GELTAMO (linfomas)
- GEM (mieloma)
- GETH (trasplante)

A photograph of a person swimming in the ocean. A large, powerful wave is crashing over the swimmer, creating a massive splash of white water. The swimmer's head and a portion of their dark hair are visible above the water's surface. The water is dark and turbulent. The word "FIN" is written in bright yellow, hand-drawn capital letters in the upper right corner of the image.

FIN